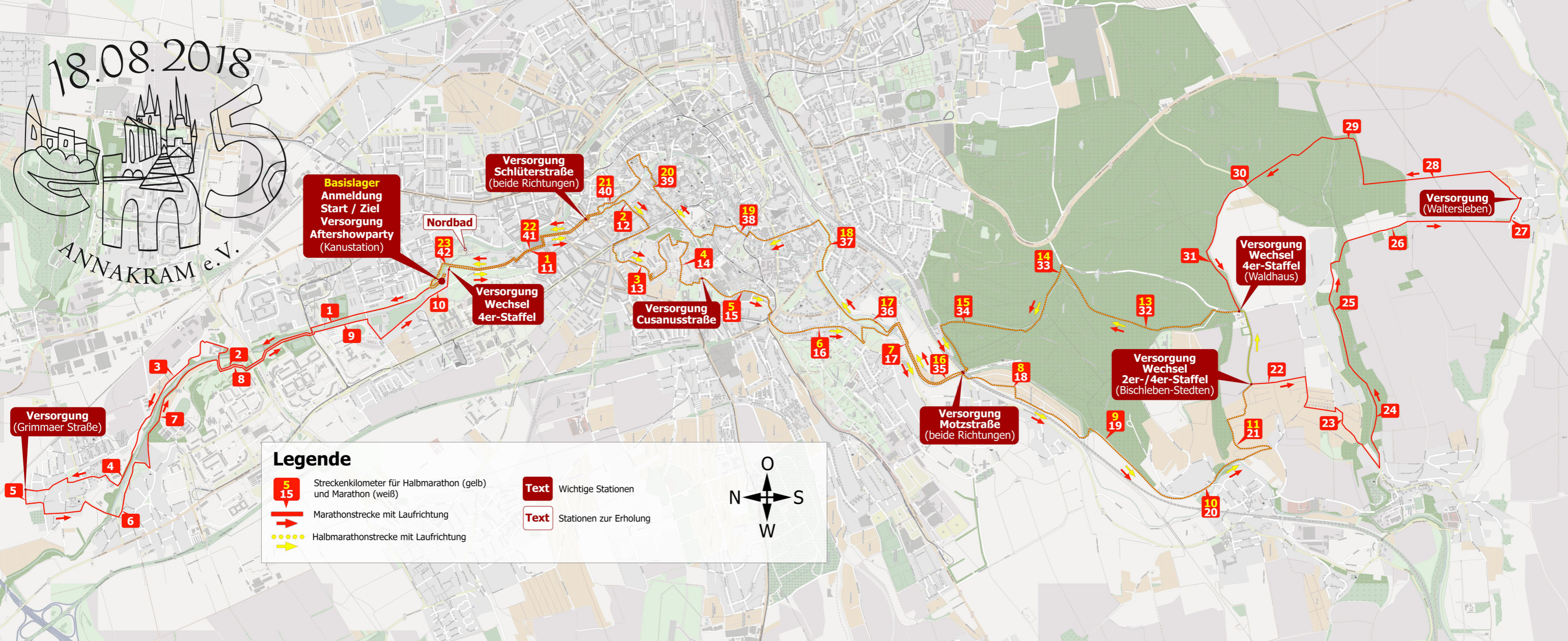


18.08.2018



ANNAKRAM e.V.



**Basislager**  
Anmeldung  
Start / Ziel  
Versorgung  
Aftershowparty  
(Kanustation)

**Versorgung Schlüterstraße**  
(beide Richtungen)

Nordbad

**Versorgung Wechsel**  
4er-Staffel

**Versorgung Cusanusstraße**

**Versorgung Motzstraße**  
(beide Richtungen)

**Versorgung Wechsel**  
2er-/4er-Staffel  
(Bischleben-Stedten)

**Versorgung Wechsel**  
4er-Staffel  
(Waldhaus)

**Versorgung**  
(Waltersleben)

### Legende

- Streckenkilometer für Halbmarathon (gelb) und Marathon (weiß)
- Marathonstrecke mit Laufrichtung
- Halbmarathonstrecke mit Laufrichtung

- Wichtige Stationen
- Stationen zur Erholung

